

PROPA-U 시리즈는 초지향성스피커의 제품군입니다.

초음파에 소리를 실어 보냄으로 소리의
직진성이 매우 뛰어납니다.
스피커의 앞면에서만 소리가 들리고 뒷면이나
옆면에서는 소리가 거의 들리지 않습니다.



**PROPA-U100
Outdoor**



**PROPA-U200
Outdoor**

PROPA-U100 Outdoor

주요사양

소리크기	105dB@1m
주파수응답	200Hz ~ 5kHz
지향각	±10°(1kHz, -10dB)
전원	18VDC (25W)
크기 / 무게	227(W)×193(H)×205(D)mm / 2.2kg
신호 입력	오디오 스테레오 잭(3.5Ø) 0.9V peak
벽거치대	상하 : ±90°

- 소리가 깨끗하고 명료합니다.
- 앰프가 내장되어 있습니다.
- 방수(IP43)가 되므로 외부에서 사용하기에 적합합니다.

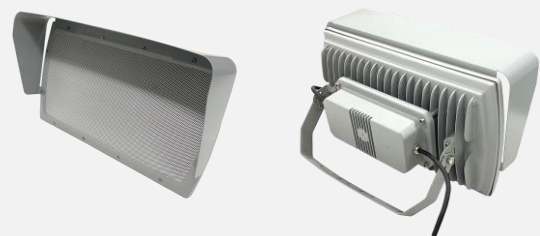


PROPA-U200 Outdoor

주요사양

소리크기	110dB@1m
주파수응답	200Hz ~ 5kHz
지향각	±10°(1kHz, -10dB)
전원	18VDC (40W)
크기 / 무게	440(W)×240(H)×225(D)mm / 3.6kg
신호 입력	오디오 스테레오 잭(3.5Ø) 0.9V peak
벽거치대	상하 : ±90°

- 소리가 깨끗하고 명료합니다.
- 앰프가 내장되어 있습니다.
- 방수(IP43)가 되므로 외부에서 사용하기에 적합합니다.
- KC 인증 / IP43 공인인증



인증/시험

- ✓ KC Registration of Broadcasting and Communication Equipments
- ✓ FCC Declaration of Conformity
- ✓ Water and Dust Protection : IP43

네트워크 초지향성스피커

PROPA-U200N Outdoor, PROPA-U100N Outdoor

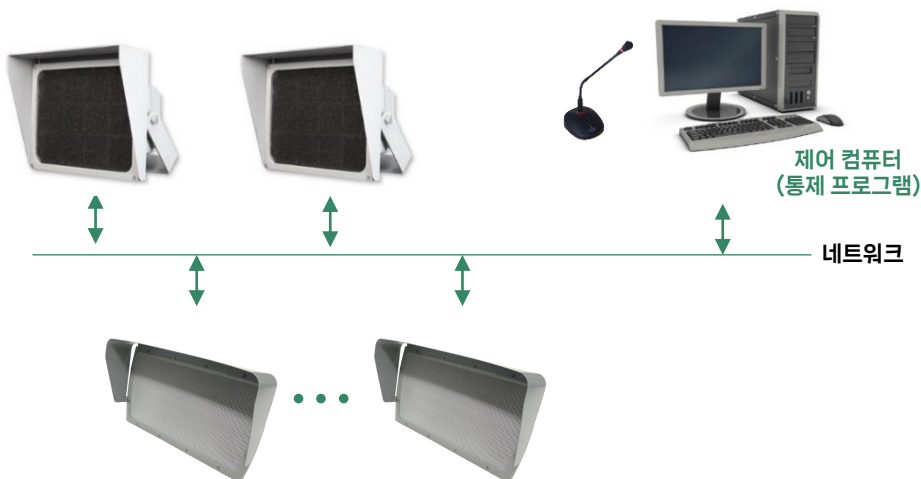
- PROPA-U100/U200 Outdoor에 네트워크 통신 모듈이 추가로 장착된 스피커입니다.
따라서 LAN 통신 케이블과 전원을 연결해 사용할 수 있습니다.
- 오디오 제어 프로그램을 내장하고 있어 센서와 연동되어 사람이 감지되면 방송을 하거나
중앙 통제실에서 음원 재생 방송, 또는 실시간 마이크 방송을 수행할 수 있습니다.

주요기능

- 사람 감지시 음원 재생
- 감지되지 않으면 10 ~ 30초후 음원 정지
(초기 셋팅시 조절 가능)
- 작동시간 설정 가능
(원하는 시간에만 작동)
- 한곡 / 전곡 반복
- 순차 재생
- MP3, wave 파일 지원
- 다양한 센서 지원
- 네트워크를 통한 중앙 방송
- 음원 재생 방송 / 실시간 마이크 방송
- 네트워크를 통한 음원 관리
- 요일별 재생 음원 관리
- 센서 작동 해지 기능



네트워크 운용 개념



통제 프로그램

이름	재생 상태	원료 상태	선택
스피커1	대기중	정상 작동	
스피커2	대기중	정상 작동	
스피커3	대기중	정상 작동	
스피커4	대기중	정상 작동	
스피커5	연결 안됨	-	
스피커6	연결 안됨	-	
스피커7	연결 안됨	-	
스피커8	연결 안됨	-	
스피커9	연결 안됨	-	
스피커10	연결 안됨	-	
스피커11	연결 안됨	-	
스피커12	연결 안됨	-	
스피커13	연결 안됨	-	
스피커14	연결 안됨	-	
스피커15	연결 안됨	-	

스피커 설정

스피커 이름	스피커 IP	선택
1 스피커1	92.168.1.15	
2 스피커2	92.168.1.17	
3 스피커3	92.168.1.18	
4 스피커4	92.168.1.19	
5 스피커5	92.168.1.32	
6 스피커6	92.168.1.21	
7 스피커7	92.168.1.22	
8 스피커8	92.168.1.23	
9 스피커9	92.168.1.24	
10 스피커10	92.168.1.25	
11 스피커11	92.168.1.26	
12 스피커12	92.168.1.27	
13 스피커13	92.168.1.28	

스피커 추가
선택 스피커 제거
설정 저장
대인 화면으로 이동하기

컨트롤러 볼륨 제어
볼륨 55

지향성스피커 (초지향성스피커, Super Directional Loudspeaker)란?

초지향성스피커는 마치 레이저처럼 소리를 쏘아, 소리를 원하는 곳으로 보낼 수 있습니다.
초음파에 소리를 실어 보냄으로 **소리의 직진성**이 매우 뛰어납니다.
스피커의 전면에서만 소리가 들리고 뒷면이나 옆면에서는 거의 소리가 들리지 않습니다.

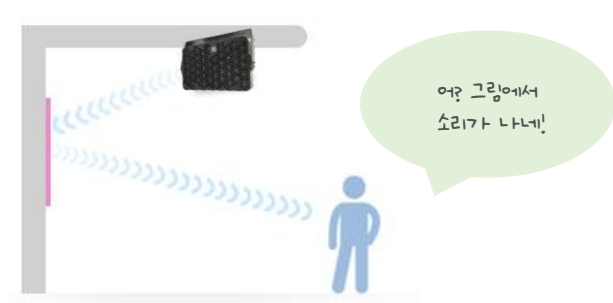
초지향성스피커의 특징



"지향성"

직진성, Directivity

스피커가 향하는 방향에서만 소리가 들립니다.



"소리의 반사"

소리의 반사, Reflection

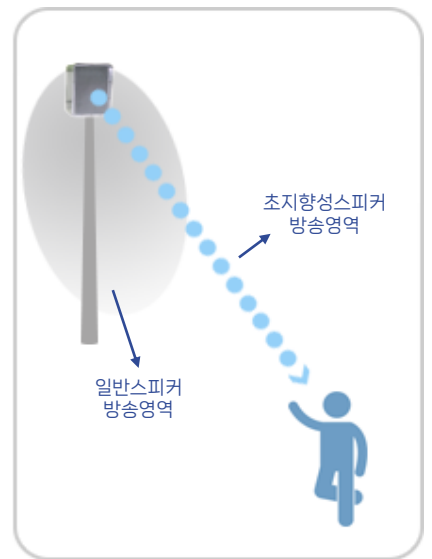
물체에 부딪히면 소리가 반사되고 퍼지게 됩니다.



일반스피커

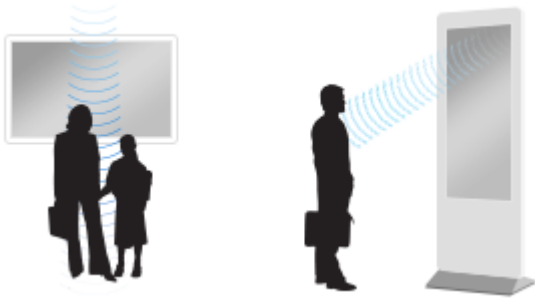


초지향성스피커



일반+초지향성스피커

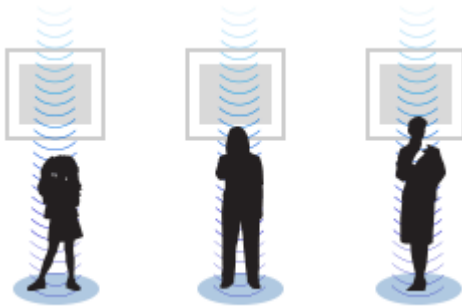
초지향성스피커의 활용분야



✓ **디지털 사이니지 광고매체**

각각의 광고 소리가 서로 간섭을 일으키지 않고,
보고 있는 광고 소리만 들을 수 있습니다.

쇼핑몰, 영화관, 지하철, 공항 등
건물 내부 스크린 및 옥외전광판, 길거리광고



✓ **전시물 광고매체**

원하는 영역에서만 소리를 전달할 수 있어
효과적으로 정보를 제공합니다.

전시관, 박물관, 홍보관 등



✓ **횡단보도 안내방송**

주변 소음에 동화되지 않고 주의가 필요한 대상에게
안내방송을 전달할 수 있습니다.



✓ **버스정류장 안내방송**

주변 상가에 소음의 피해를 주지 않고
원하는 장소에서만 소리를 전달 할 수 있습니다.